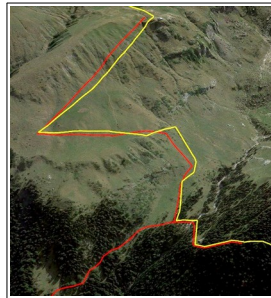


Garer sa voiture impérativement à l'entrée de Gavarnie Traverser le village à pieds prendre la direction du cirque à 1Km au pont de Brioule départ de la randonnée GPS 42.723116, 0.007311  
**On entre dans le parc national des Pyrénées au plat de Pailla**



Hourquette d'Alan



A mi parcours (*Plat de Pailla*) deux possibilités.  
continuer jusqu'au refuge et la hourquette d'Alan passage vers le lac  
des Gloriettes

ou

Prendre le sentier à droite vers le cirque de Gavarnie, chemin en  
corniche et retour par la trace du tour des cirques

**Sentier aérien avec barres rocheuses dangereuses**  
**en-dessous du sentier, bien tenir les enfants**

